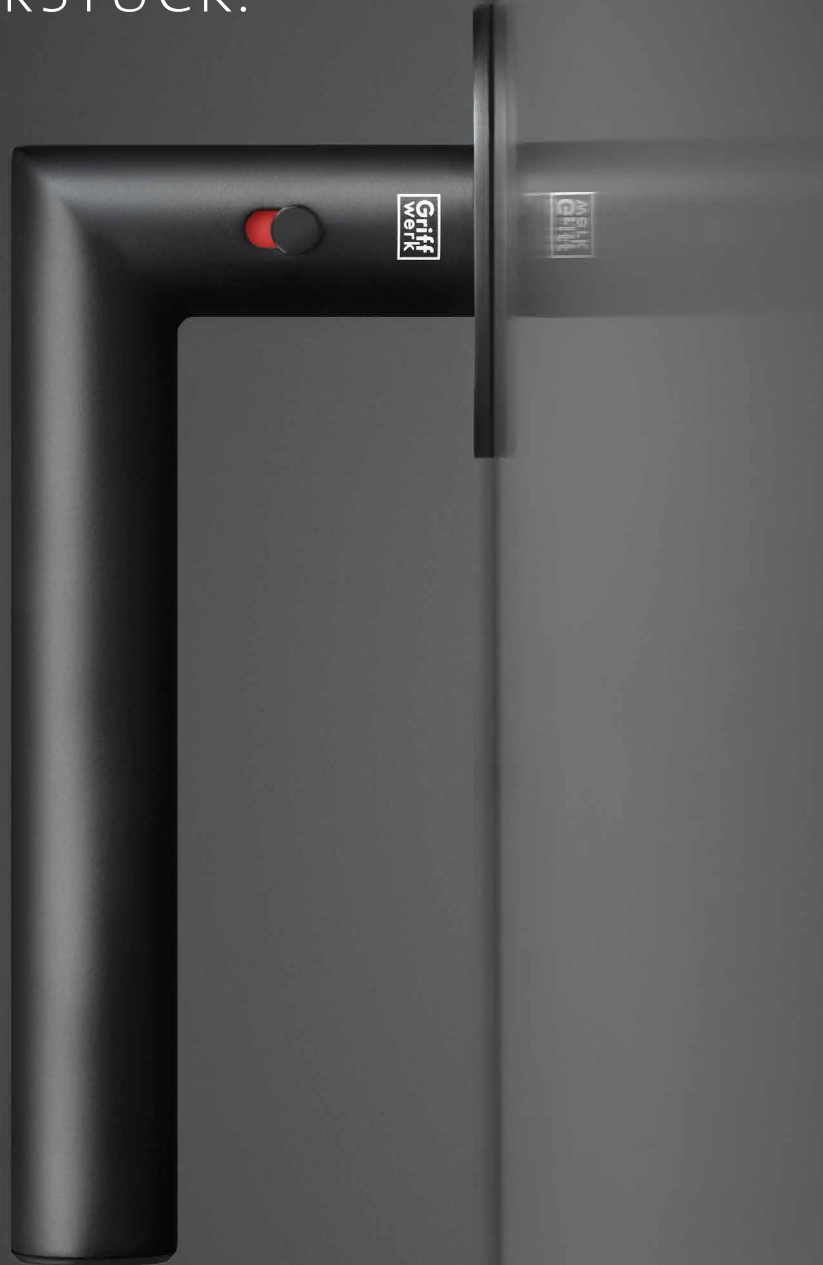




LUCIA.
DAS MEISTERSTÜCK.



IKONISCHES DESIGN INNOVATIV GEDACHT



Griff
werk

PERFEKTION ALS PASSION

Es ist so eine Sache mit der Perfektion. Schließlich fordert sie einen hohen Tribut. Bis wir eine Produktentwicklung verabschieden, haben wir viel Herzblut, noch mehr Zeit und unser ganzes Know-how in die Entstehung gepackt. Das Ergebnis wiegt alle Anstrengungen auf. Mit smartzlock by GRIFFWERK setzten wir sogar neue Maßstäbe in Sachen Schließtechnik. Unsere Beschläge werden letztendlich zu wahren „Meisterstücken“. Sie stehen sinnbildlich für unseren hohen Selbstanspruch an Design, Komfort und Funktionalität. Unsere Idee: Wir wollen alles noch besser machen, um Sie täglich zu erfreuen.

Auch den Designklassiker LUCIA haben wir neu gedacht. Technik, Oberflächen, Haptik – alles sollte perfekter sein, das „Meisterstück by GRIFFWERK“ eben. Erdacht werden unsere Produkte im süddeutschen Blaustein. Die Produktion nehmen wir selbst in die Hand, um höchste Qualitätsstandards einzuhalten und damit Sie langjährig zufrieden sind.



Matthias Lamparter,
Geschäftsführer der GRIFFWERK GmbH





Für eine puristische Ästhetik sitzt die Madenschraube unsichtbar auf der Griffunterseite.

LUCIA BY GRIFFWERK: DER UNTERSCHIED LIEGT IM DETAIL.



Rundum gleichmäßige
Präzisionsfase am Griffende.



Hochwertiges Finish dank
Diskettenschliff und optimierter
Durchmesser für bessere Haptik.



Minimale Aufbauhöhe
der Rosette von nur 8 mm.

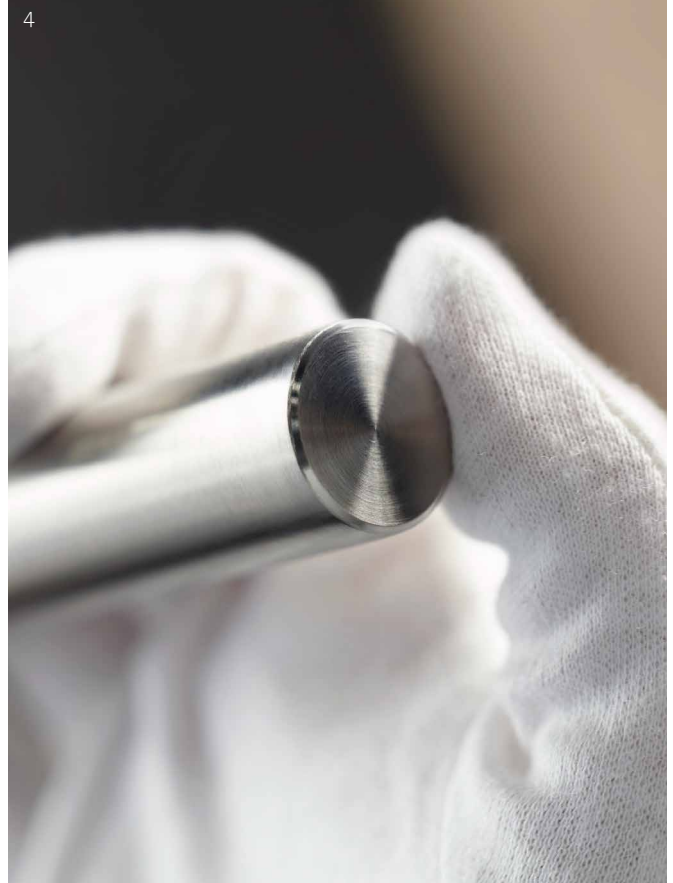
QUALITÄT ALS VERSPRECHEN

Wie bekommt man mehr Qualität in den Griff? Indem man die Herstellung selbst in die Hand nimmt. Denn nur durch die eigene Produktion können wir unsere hohen Standards erreichen: lange Lebensdauer der Produkte und die langjährige Zufriedenheit unserer Kunden. Es bieten sich durch die eigene Fertigung zudem besser Möglichkeiten, bedeutsame Innovationen zu entwickeln und sie mit der notwendigen Liebe zum Detail und in Perfektion umzusetzen. GRIFFWERK produziert auf modernsten Produktionsanlagen und mit ausgefeilten Fertigungsverfahren. Den Maßstab für unsere Qualitätsansprüche setzt aber immer noch der Mensch. Deshalb wird jedes einzelne Produkt sorgsam von Menschenhand überprüft, bevor es unser Werk verlässt. So entsteht Qualität, die man fühlen kann, wie z.B. die handschmeichelnden Oberflächen oder die sauber gefräste Fase am Griffende.



ZUM PRODUKTVIDEO
AUF GRIFFWERK.DE

- 1) Computergesteuerte CNC Drehmaschinen erzeugen die präzise Fase am Griffende.
- 2) Punktgenaues Laserschweißen der Rundrohre für eine äußerst stabile Verbindung im Winkel von exakt 90 Grad.
- 3) Von Hand polierte Oberflächen erzeugen die erstklassige matte Optik und Geschmeidigkeit ohne fühlbare Schweißnaht.
- 4) Qualitätskontrolle bleibt bei GRIFFWERK Handarbeit.





Puristische Ästhetik dank LUCIA PIATTA S,
der wahrscheinlich flachsten Rosette auf dem Markt



PURISMUS ALS PRINZIP

Geometrisch klar durch und durch: Zwei schlichte Rundrohre bilden den Griffkörper. Die Gehrung beträgt 90 Grad. Puristischer geht es nicht. Kann man eine so perfekte Form noch besser machen? Wir denken: Ja, indem man das Design noch puristischer macht. Undenkbar also, die reduzierte Ästhetik durch eine seitliche Madenschraube zu stören. Wir haben diese also auf der Griffunterseite platziert – unsichtbar, ganz einfach. Auch die Proportionen wurden neu justiert. Der Griff durfte etwas breiter werden, der Durchmesser größer und dazu die Rosetten flacher und dezenter. Besonders der größere Rohrdurchmesser – 21 mm statt der üblichen 18 mm – bringt eine deutlich verbesserte Haptik. Die Oberseite des Greifbereichs bietet eine breitere Auflage für die Hand und das fühlt sich schlichtweg komfortabler an.



Optimierter Durchmesser
von 21 mm für bessere Haptik



Unsichtbar an der
Griffunterseite:
die Madenschraube

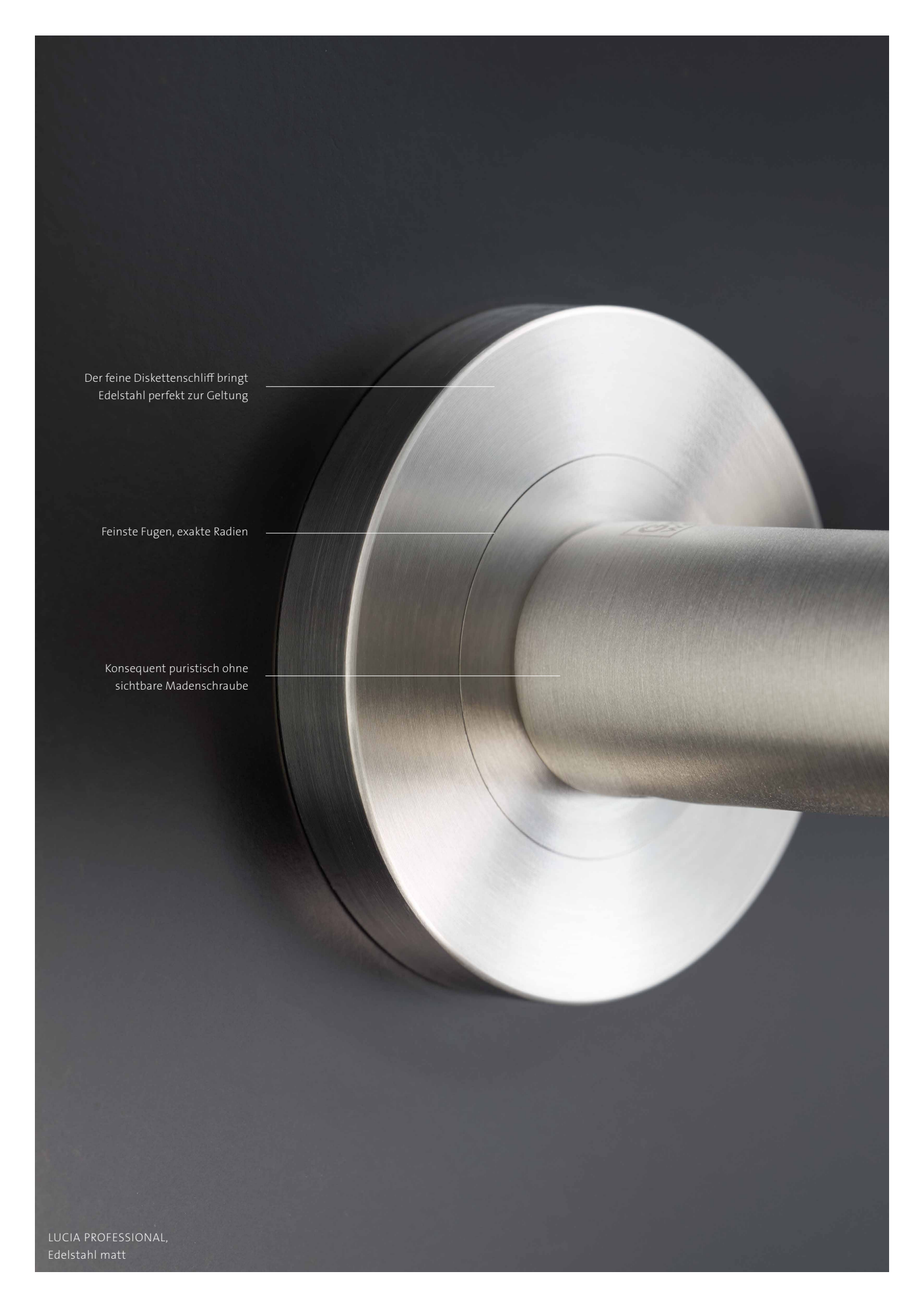
LUCIA PIATTA S SMART2LOCK,
Graphitschwarz

PRÄZISION ALS ANSPRUCH

Offen gestanden haben wir eine wahre Schwäche für Perfektionismus. Die Bauteile der Schraubrosetten werden daher präzise gefräst. Dieses Verfahren sorgt für akkurate, passgenaue Ergebnisse. Feinste Fugen und kleine Radien geben der Form ihre puristische Ästhetik.

Das hochwertige Finish im Diskettenschliff sorgt für sanftes Lichtspiel auf den Frontflächen. Bei der Gestaltung des Schliffbildes haben wir uns von edlen Uhren beeinflussen lassen: Durch die kreisförmige Ausrichtung wird Dynamik und Geometrie betont, Tiefe und Feinheitsgrad geben kühlem Edelstahl seine besondere, hochwertige Optik.





Der feine Diskettenschliff bringt
Edelstahl perfekt zur Geltung

Feinste Fugen, exakte Radien

Konsequent puristisch ohne
sichtbare Madenschraube



LUCIA PROFESSIONAL,
Graphitschwarz

DESIGN ALS HARMONIE

Woran erkennt man richtig gutes Produktdesign? Unter anderem auch daran, dass die Ursprungsidee ganzheitlich weitergedacht wurde. Und genau das haben wir auch bei unserem Meisterstück LUCIA getan. Der Griff definiert den Stil.

Diesen führen wir mit Bändern, die in Form und Farbe perfekt darauf abgestimmt sind weiter. Sämtliche sichtbare Funktionselemente der Tür bilden eine visuelle Einheit und tragen zu einem harmonischen Gesamtbild bei. Besonders bei unseren graphitschwarzen Griffen und den dazu passenden Bändern entsteht dadurch eine ganzheitliche Ästhetik. Und so wird das Band zum meisterhaften Begleiter. Hinschauen ausdrücklich erwünscht!

Perfekte Einheit: Griff und Türbänder sprechen bis ins Detail eine Designsprache.

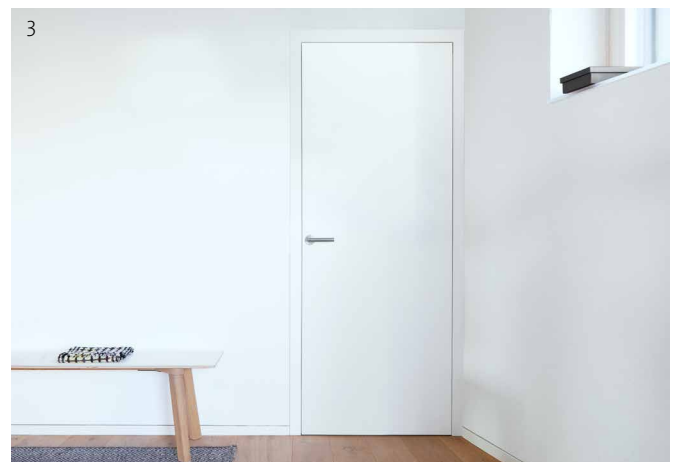
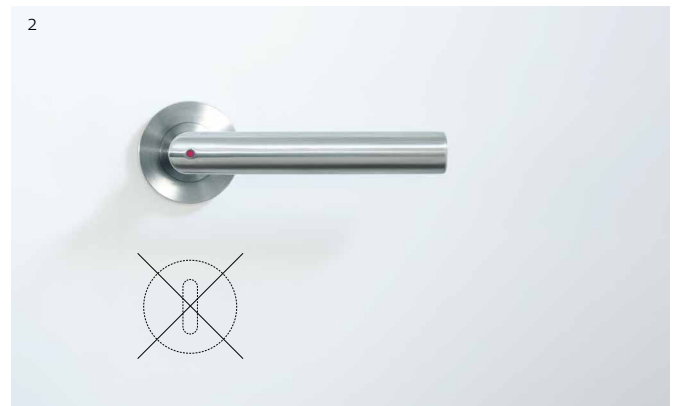


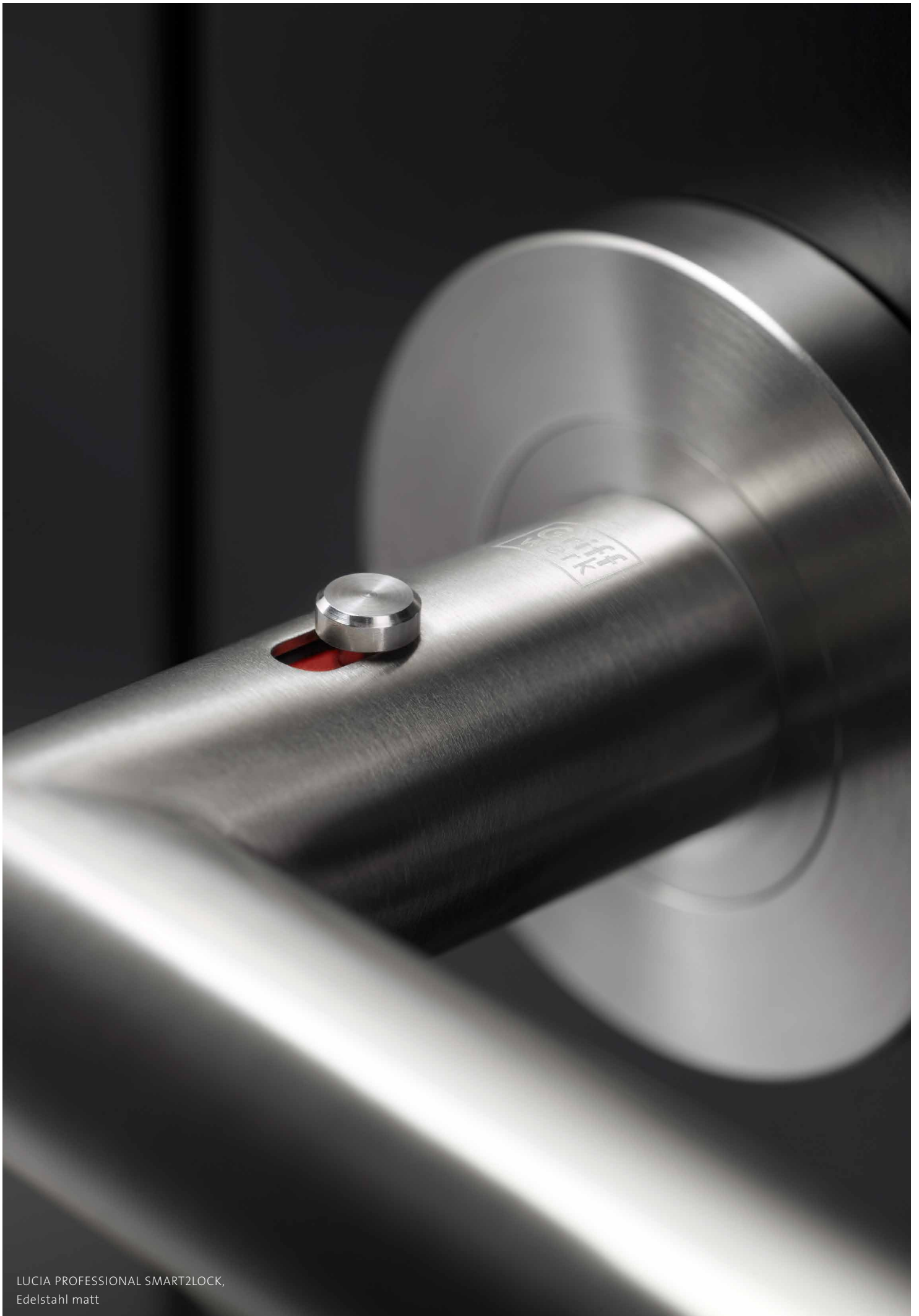
INNOVATION ALS MISSION

Mit smart2lock by GRIFFWERK beginnt eine neue Ära. Buntbartschlüssel und Zweitrosetten sind passé. Die Verriegelungstechnik haben wir ganz einfach in den Griff integriert. Ein dezenter Verriegelungsschieber befindet sich nun auf dem Griff. Er liegt bequem in Daumenreichweite. Türen können so mit einer Hand unkompliziert geschlossen und auch verriegelt werden. Wegen der schlichten Ästhetik sind diese Griffe nicht nur dem Bad oder WC vorbehalten, sondern für alle Räume gedacht, in denen man auch mal ungestört sein möchte, ob im Arbeitszimmer, in der Eltern-Suite oder dem Home-Spa.

smart2lock by GRIFFWERK

- 1) Integrierte Verriegelungstechnik: Türen lassen sich mit einer Hand schließen und verriegeln.
- 2) Auf der Außenseite wird durch eine rote Anzeige am Türgriff diskret signalisiert „bitte nicht stören“ – das schönste Pausenzeichen der Welt.
- 3) Neue, puristische Türästhetik ohne Schließrosetten.





LUCIA PROFESSIONAL SMART2LOCK,
Edelstahl matt



LUCIA QUATTRO SCHRAUB SMART2LOCK,
Graphitschwarz

VIELFALT IN DEN STILELEMENTEN

Türbeschläge werden immer mehr zum prägenden Stilelement der Tür und unterstreichen die architektonische Note des Raums. Das Design der Rosette ist gerade bei der puristischen Form des Türgriffs ein entscheidendes Gestaltungselement. So ist LUCIA in einer Vielzahl von Rosettendesigns erhältlich, um den gesamten Raum perfekt auf eine einheitliche Optik abzustimmen. Runde Rosetten sind zeitlose Klassiker, quadratische Rosetten betonen mehr Geradlinigkeit. Eine flächenbündige Optik ist Ausdruck des Bedürfnisses nach Ordnung und visueller Reduktion. Die Rosette PIATTA S beherrscht dieses Prinzip der Fläche. Sie schmiegt sich flach wie eine Scheibe dem Türblatt an und passt daher hervorragend auf Türen, die die flächige Einheit von Türblatt, Zarge und Wand ermöglichen.

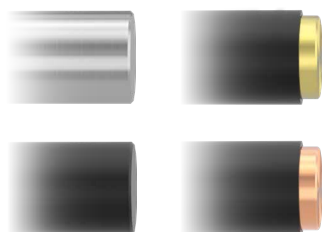


- 1) LUCIA PIATTA S QUATTRO: Die wahrscheinlich flachste Rosette auf dem Markt. In der eckigen Form setzt sie neue Stilakzente.
- 2) Die Schraubrosette der LUCIA PROFESSIONAL in rund: Mit feinem Diskettenschliff, exakten Radien und nur 8mm Aufbauhöhe.
- 3) LUCIA PIATTA S: Das Prinzip Fläche. Mit nur 2mm schmiegt sich die Rosette ultraflach dem Türblatt an.
- 4) LUCIA PROFESSIONAL in eckiger Rosettenform: Feinste Fugen für ein wertiges Design.



VIELFALT IN DEN AKZENTEN

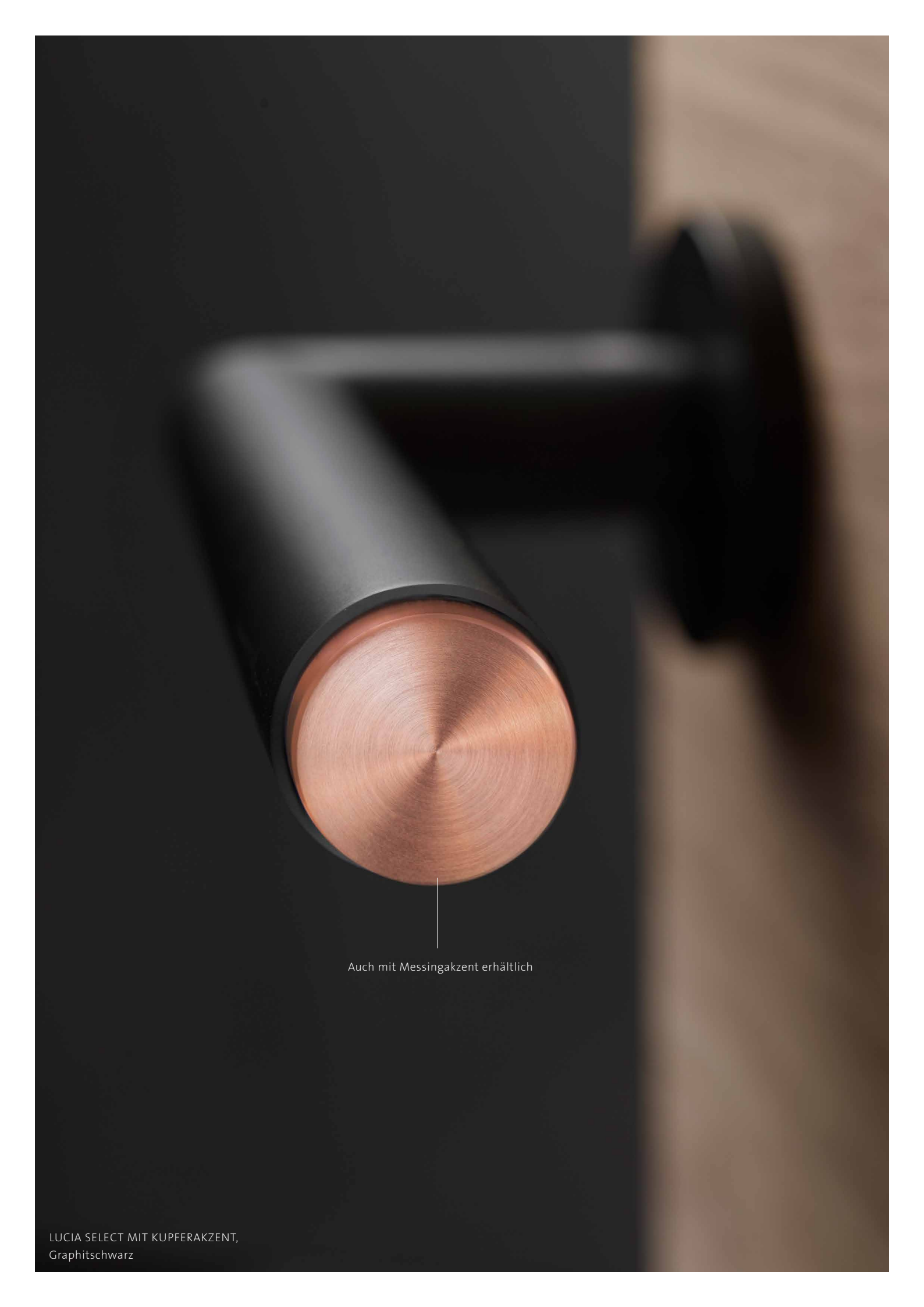
Das puristische Design von LUCIA kommt durch das Material Edelstahl perfekt zur Geltung. Die hochwertig gebürstete Oberfläche Edelstahl matt ist rostfrei, mit besonderer Korrosionsbeständigkeit und Widerstandsfähigkeit. Eleganz und Charakter erhält LUCIA durch die dezent zurückhaltende Oberfläche Graphitschwarz. Der tiefe, matte Schwarzton mit feinsten Körnung bietet einen angenehmen Griff. Türgriffe in Graphitschwarz sind ein innovativer Blickfang vor allem auf hellen Türen und besonders stilvoll mit natürlichen Holzflächen. Mit dem individuellen Griffende von LUCIA SELECT (wahlweise mit Messing- oder Kupferkern) setzt man subtile Akzente in einem klassischen Ambiente.



Zwei Oberflächen, zwei Akzente,
grenzenlose Gestaltungsfreiheit



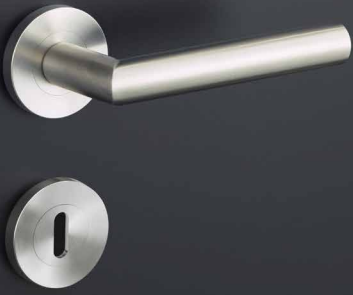
LUCIA PIATTA S SMART2LOCK,
Graphitschwarz

A close-up photograph of a hairbrush ferrule. The ferrule is a circular metal piece with a brushed copper finish, showing concentric circular patterns. It is attached to a black, cylindrical handle. The background is dark and out of focus, with a blurred wooden surface visible on the right side.

Auch mit Messingakzent erhältlich

LUCIA SELECT MIT KUPFERAKZENT,
Graphitschwarz

BUNTBART



LUCIA PROFESSIONAL
Edelstahl matt

VERRIEGELBAR



LUCIA PROFESSIONAL SMART2LOCK
Edelstahl matt

PROFILZYLINDER



LUCIA PROFESSIONAL
Edelstahl matt

FÜR GLASDREHTÜREN



PURISTO S SMART2LOCK MIT LUCIA GRIFF
Edelstahl matt

FÜR FENSTER



LUCIA FENSTERGRIFF
Edelstahl matt

FÜR TERRASSENTÜREN



LUCIA HEBESCHIEBETÜRGRIFF
Edelstahl matt

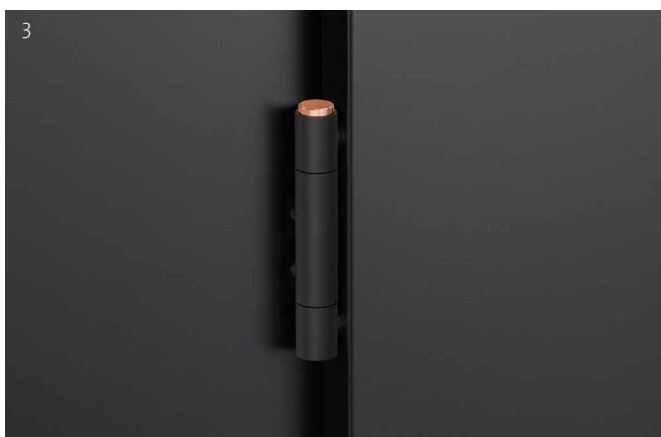
VIELFALT IM SYSTEM

Die umfangreiche Designlinie LUCIA bietet perfekte Lösungen für die Anforderungen unterschiedlichster Bauprojekte. Alle Varianten wurden in Technik als auch in der Optik ins Detail aufeinander abgestimmt. So findet sich beispielsweise die charakteristische schmale Fase am Griffende des Designs LUCIA auch wieder auf den passenden, dreiteiligen Türbändern und dem Fenstergriff. Auch Glastürbeschläge und Schutzbeschläge sind mit den Türgriffen der Designlinie kombinierbar und bilden so in Form und Farbe im System eine perfekte Einheit. Diese Konsequenz im Design macht die Designlinie LUCIA so einzigartig. Ein wahres Meisterstück.



GANZE PRODUKTFAMILIEN
UND WEITERE AUSFÜHRUNGEN

- 1) AXUM 9301, das 3-teilige Holztürband in Edelstahl matt: Mit Fase im Kopfbereich perfekt im Design auf den Türgriff LUCIA abgestimmt.
- 2) 3-teiliges Holztürband in Graphitschwarz. In Farbe und Design optimal zum LUCIA Türgriff in Graphitschwarz.
- 3) 3-teiliges Holztürband SELECT: Das passende AXUM 9304 Band zu LUCIA SELECT, wahlweise mit Kupfer- oder (4) Messingakzent.



SORTIMENTÜBERSICHT

3 TECHNIKEN



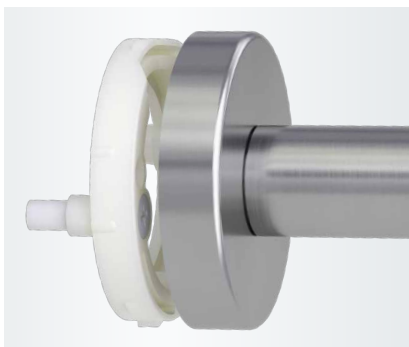
PIATTA S: FLÄCHENBÜNDIGE OPTIK

- hochwertige Unterkonstruktion
- ultraflache Rosetten mit nur 2 mm Höhe
- Federunterstützung aus hochleistungsfähigem Federstahl
- M4 Verschraubung
- passt auf konventionelle Türschlösser OHNE Sonderbohrung
- geeignet für den Einsatz im Privatbereich



LANGLEBIGE SCHMUCKSTÜCKE MIT SCHRAUBTECHNIK

- rostfreie Unterkonstruktion aus Metall
- wartungsfreies Gleitlager
- unsichtbare Verschraubung
- aus qualitativ hochwertigem Edelstahl
- gegenläufige M4-Verschraubung
- festdrehbar gelagerter Griff
- beidseitige Hochhaltefedern
- zertifiziert nach DIN EN 1906
- geeignet für den professionellen Einsatz im Privat- und Objektbereich



KLIPPTECHNIK ZUR SMARTEN MONTAGE

- schnelle und einfache Montage
- wartungsfreies Gleitlager
- unsichtbare Verschraubung
- aus qualitativ hochwertigem Edelstahl
- gegenläufige M4-Verschraubung
- festdrehbar gelagerter Griff
- beidseitige Hochhaltefedern
- zertifiziert nach DIN EN 1906
- geeignet für den Einsatz im Privat- und Objektbereich

PIATTA S FLACHROSETTEN



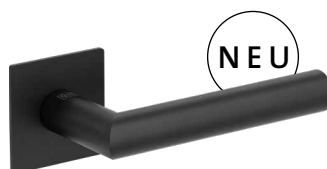
LUCIA PIATTA S ○
Edelstahl matt



LUCIA PIATTA S QUATTRO ○
Edelstahl matt



LUCIA PIATTA S ○
Graphitschwarz



LUCIA PIATTA S QUATTRO ○
Graphitschwarz

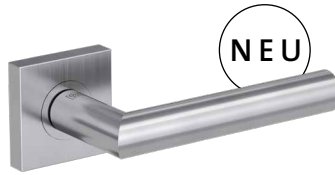


PIATTA S
MIT NUR 2 MM
ROSETTENHÖHE

SCHRAUBTECHNIK



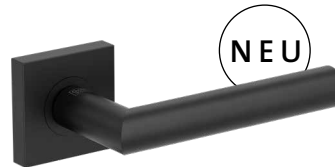
LUCIA PROFESSIONAL ○
Edelstahl matt



LUCIA PROFESSIONAL eckig ○
Edelstahl matt



LUCIA PROFESSIONAL ○
Graphitschwarz



LUCIA PROFESSIONAL eckig ○
Graphitschwarz

smart2lock

by GRIFFWERK





WEITERE
INFORMATIONEN
ZU SMART2LOCK
AUF GRIFFWERK.DE

KLIPPTECHNIK



LUCIA KLIPP ○
Edelstahl matt



LUCIA SQUARE* ○
Edelstahl matt



LUCIA KLIPP ○
Graphitschwarz

LUCIA SELECT



LUCIA SELECT* ○
Graphitschwarz mit Messingakzent*



LUCIA SELECT* ○
Graphitschwarz mit Kupferakzent

INDIVIDUALITÄT IM STIL

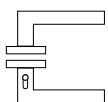
Der nachtschwarze Rand ist ein wunderbarer Kontrast zu dem Messing- oder Kupferkern. Bei Ihrer Wahl des Designgriffs können Sie formale Details der Architektur oder des Interieurs aufgreifen. Dadurch entsteht eine harmonische, visuelle Gesamtwirkung.

*nicht als smart2lock erhältlich

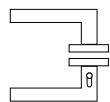
Alle auf diesen Seiten gezeigten Griffe sind in Ausführungen Buntbart, WC, Profilzylinder sowie als smart2lock (außer LUCIA SQUARE und LUCIA SELECT) erhältlich. Weitere Produktfamilien-Empfehlungen finden Sie auf der Folgeseite.

BITTE BEI SMART2LOCK BESTELLUNG BEACHTEN!

WO SOLL DER SCHLIESSKNOPF SITZEN?



smart2lock rechts
Innendrücker mit Schließknopf rechts zeigend, für DIN links Tür nach außen öffnend oder für DIN rechts Tür nach innen öffnend.



smart2lock links
Innendrücker mit Schließknopf links zeigend, für DIN links Tür nach innen öffnend oder für DIN rechts Tür nach außen öffnend.

Bestehende Schlüsselrosetten können mit einer Blindrosette ersetzt werden.



SORTIMENTÜBERSICHT

PRODUKTFAMILIE



GRIFFPAAR FÜR GLASSCHLÖSSER
Edelstahl matt | Graphitschwarz



GRIFFSTÜCK FÜR SCHUTZBESCHLÄGE
Edelstahl matt | Graphitschwarz



FENSTERGRIFF
Edelstahl matt | Graphitschwarz



TÜRGRIFFGARNITUR PANIK
gekröpft, Edelstahl matt



HEBE-SCHIEBETÜR-GARNITUR
ausser
mit Muschel,
90° Rastung



LANGSCHILD
Edelstahl matt
(perfekt bei Renovierung:
deckt alte Bohrlöcher ab)

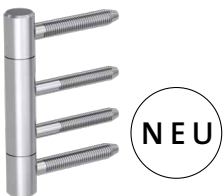


KURZSCHILD
Edelstahl matt



SCHUTZBESCHLAG TITANO
Effektive Einbruchssicherheit
für Aussentüren nach DIN 18257
Edelstahl matt | Graphitschwarz

PASSENDE HOLZTÜRBÄNDER



3-TEILIGES BAND AXUM 9301
Edelstahl matt



3-TEILIGES BAND AXUM 9301
Graphitschwarz



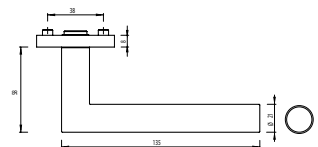
3-TEILIGES BAND AXUM 9304
Graphitschwarz mit Kupferakzent



3-TEILIGES BAND AXUM 9304
Graphitschwarz mit Messingakzent



Alle Varianten und Infos auf www.GRIFFWERK.de
Hier finden Sie: Technische Datenblätter, Montageanleitungen, Produktvideos,
passendes Zubehör, Zertifikate, Klassifizierungen, Pflegehinweise, etc.
Ausschreibungstexte sind im Händlerbereich verfügbar.



LÖSUNGEN FÜR GLASSCHIEBETÜREN



PLANEO 120
Schiebetürsystem
Edelstahl matt | Graphitschwarz



PLANEO AIR
Schiebetürsystem mit schützendem
filigranen Rahmen im Loftcharakter
Edelstahl matt | Graphitschwarz



PLANEO AIR SILENT
Dichtsystem für Schiebetüren
nachrüstbar für PLANEO 120
Edelstahl matt | Graphitschwarz



GRIFFSTANGE LUCIA GST
25 x 450 x 54 mm
Edelstahl matt | Graphitschwarz



GRIFFMUSCHEL CIRCLE
Edelstahl matt | Graphitschwarz
Ø 60 mm H: 10 mm

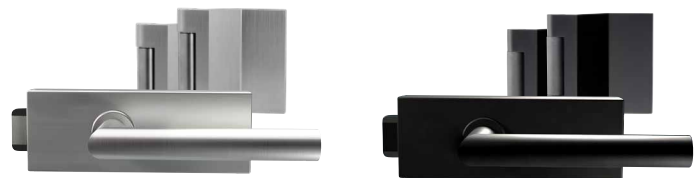


GRIFFMUSCHEL PLANEO GM_49111
Graphitschwarz
mit Kupfer- oder Messingakzent
(passt perfekt zu LUCIA SELECT)

LÖSUNGEN FÜR GLASDREHTÜREN



Glasschlosskasten PURISTO S mit komfortabler 1-Handbedienung. Die Schließmechanik ist im Griff integriert und nicht im Schließzylinder.



SCHLOSSKASTEN PURISTO S
Glasbeschlag für Drehtüren
Edelstahl matt | Graphitschwarz
auch mit integrierter Schließtechnik verfügbar



NEU

TRI 134 JETZT AUCH IN
GRAPHITSCHWARZ
UND
SMART2LOCK

DARF ES NOCH ETWAS ERGONOMISCHER SEIN?

TRI 134 – GEMACHT FÜR DIE HAND

Wir haben uns den Hohlraum der greifenden Hand einmal genauer angesehen und festgestellt: Es ist kein Kreis, kein Oval und kein Rechteck, sondern ein weich gerundetes Dreieck. Also entwickelten wir ein neues Griffprofil mit drei Seiten. Das Prinzip nennen wir trigonal, den Griff TRI 134. Mit seinen weichgerundeten Winkeln und der breiten, angenehmen Handauflage kennen wir keinen Türgriff, der sich besser anfühlt. TRI 134 ist im wahrsten Sinne „für die Hand gemacht“.



ERGONOMISCH PERFEKT:
Das dreiseitige, trigonale Griffprofil von TRI 134 entspricht exakt dem Hohlraum der greifenden Hand.

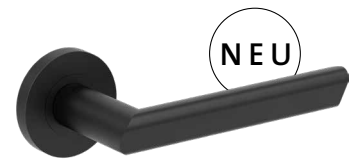
TRI 134 SORTIMENT IN PIATTA- UND SCHRAUBTECHNIK




TRI 134 PIATTA S 
Edelstahl matt



TRI 134 
Edelstahl matt




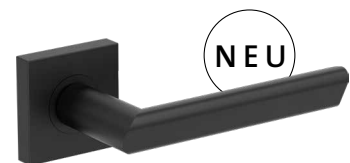
TRI 134 
Graphitschwarz


In Ausführungen
Buntbart, WC, Profilzylinder
sowie als smart2lock erhältlich.

smart2lock
by GRIFFWERK



TRI 134 eckig 
Edelstahl matt



TRI 134 eckig 
Graphitschwarz

